



Με χαρά σας παρουσιάζουμε το Μουσείο μας!

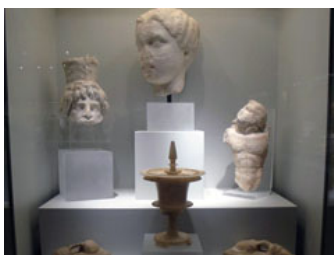
Ένα αληθινό στολίδι όχι μόνο για το δήμο Μαλεβιζίου, αλλά για ολόκληρη την Κρήτη.

Επισκεφτείτε το! Θαυμάσετε από κοντά σπάνια εκθέματα, μοναδικά αντικείμενα αρχαίας τέχνης, από τη συλλογή Μεταξά και περιοχών του δήμου μας.

Είμαι βέβαιος ότι θα σας ενθουσιάσουν. Ελάτε και ανακαλύψτε τους θησαυρούς του παρελθόντος. Νιώστε την μαγεία του έργου των προγόνων μας. Συναισθανθείτε την μοναδικότητα που ο ευλογημένος τόπος μας διαθέτει!

Κώστας Μαμουλάκης
Δήμαρχος Μαλεβιζίου

Φωτογραφίες από την Αρχαιολογική Συλλογή





[Περισσότερες Φωτογραφίες...](#)

Τοποθεσία της Αρχαιολογικής Συλλογής

{mosgmap
mapid=8|width=550px|height=550px|zoom=17|showindex=N|centerlatitude=35.326055|centerlongitude=25.065978}